



الجامعة الافتراضية السورية

SYRIAN VIRTUAL UNIVERSITY

SYRIAN VIRTUAL UNIVERSITY

الجامعة الافتراضية السورية

دليل التقديم لامتحان الوطني الموحد
ضمن نظام الجامعة الافتراضية السورية



دليل التقدم لامتحان الوطني الموحد ضمن نظام الجامعة الافتراضية السورية

1. يتم الدخول الى موقع الجامعة عبر الرابط www.svuonline.org

2. ثم نضغط على نظام المعلومات SVUIS

3. يقوم الطالب بإدخال اسم المستخدم وكلمة المرور

ملاحظة: يتم ارسال اسم المستخدم وكلمة

المرور عبر البريد

الالكتروني

أنظمة وخدمات الجامعة

LMS نظام إدارة التعلم	SVUIS نظام معلومات وامتحانات الجامعة
SVUPedia موسوعة الجامعة	Requests System نظام الطلبات الالكتروني

Login

username

password

login

4. عند الدخول الى الحساب للمرة الاولى يطلب النظام من الطالب تغيير كلمة المرور

ملاحظة: يجب أن يكون طول كلمة المرور ثمانية محارف على الأقل وان تحتوي حرف كبير وحرف صغير على الأقل

5. ثم نضغط على expert assessment management system

قسم الطالب إعادة تعيين كلمة السر
Password has expired, you have to change it here.

تعليمات

تغيير كلمة السر

عند تغييرك لكلمة السر يُرجى مراعاة ما يلي:

- أن تحتوي على 8 محارف على الأقل
- أن تحتوي على أرقام، أحرف لاتينية كبيرة، وصغيرة معاً
- ألا تحتوي على أحرف مكررة
- أن تكون مختلفة عن آخر كلمتي سر

كلمة السر الحالية

كلمة السر الجديدة

تحقق من كلمة السر

عدّل

تحتاج لكلمة السر الحالية لتعديلها
إن كنت نسيتها أو لم تحصل عليها بعد، يُرجى مراجعة شؤون الطلاب
راجع شؤون الطلاب أو الإدارة لأي أسئلة

6. يظهر جدول بالامتحانات نضغط على الزر الأحمر المجاور لرابط الامتحان المراد الدخول اليه

EXams
EXpert Assessment Management System

You Tube
Find us on you tube

#	Assessment	Start Time	End Time	Status	Action
1	BIT_ITP390_C6_F08_assignment_1_2008-12-31	2008-12-31 09:00:00	2009-01-31 23:55:00	Publishing	<input type="checkbox"/>
2	BIT_ITP390_C6_F08_final_2009-01-02	2009-01-02 09:00:00	2009-01-31 23:55:00	Publishing	<input type="checkbox"/>

7. يقوم الطالب بإدخال كلمة المرور الخاصة بالامتحان بعد الحصول عليها من مشرف المركز الامتحاني

To Start your Exam, Please Enter Exam Passcode, then Click Start

Start Exam

Start

ثم نضغط على زر START

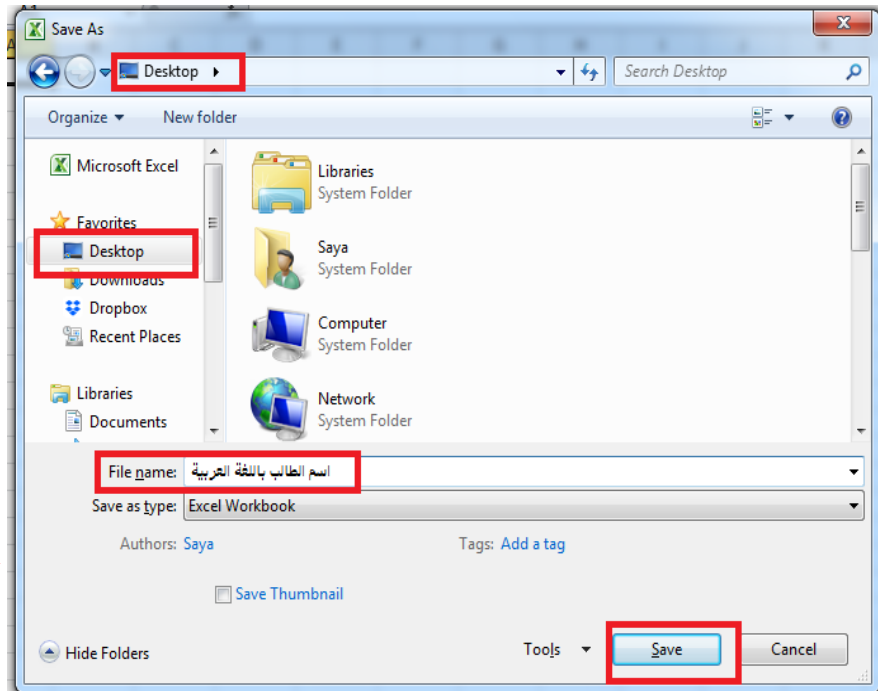
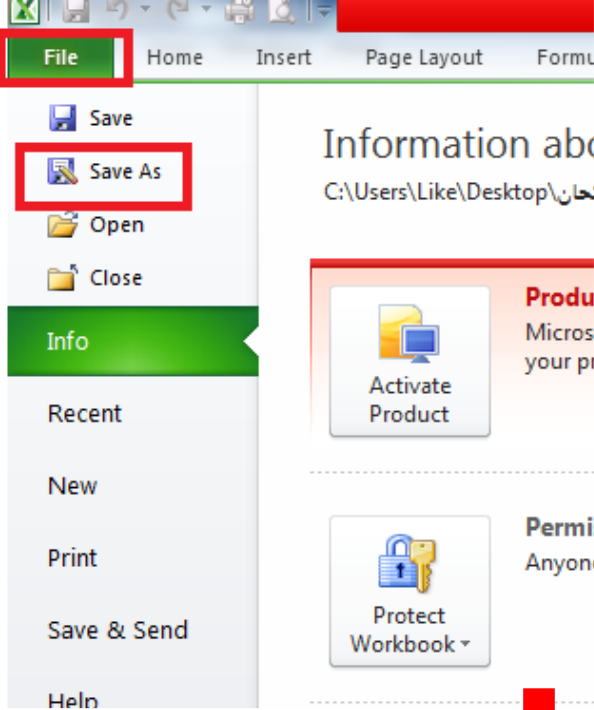
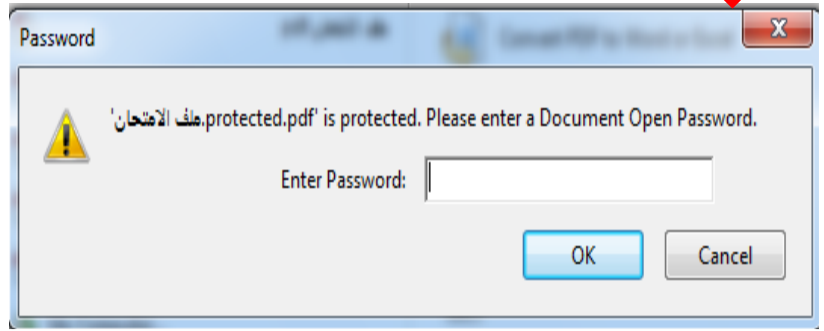
8. يظهر للطالب ملفات الامتحان وهي:

- ملف (pdf): يحوي الأسئلة الامتحانية ويكون محمي بكلمة مرور
- ملف (excel): وهو الملف الذي سيتم إدخال الاجابات ضمنه (ملف الإجابة)

#	File Name	Size	Description	User
1	answer_key_284045.xlsx	21395	ملف الإجابة	
2	npe-16-9-2017_747223.pdf	441755	دفتر الأسئلة	

9. يقوم الطالب بالضغط على ملف (PDF) وحفظه على سطح المكتب ثم فتحه بعد الحصول على كلمة المرور من مشرف مركز النفاذ

10. يقوم الطالب بتحميل ملف (Excel) وحفظه على سطح المكتب ويقوم بتسميته باسمه باللغة العربية





الجمهورية العربية السورية
وزارة التعليم العالي
مركز القياس والتقويم

الامتحان الطبي الموحد - دورة كانون الثاني 2018

الرقم الامتحاني _____ الاسم _____ الجامعة _____

رقم السؤال	الإجابة
1	E
2	C
3	C
4	C
5	A
6	D
7	B
8	E
9	D
10	A
11	B
12	E
13	B
14	B

11. ضمن ملف الإكسل يقوم الطالب بإدخال رقمه الامتحاني الخاص بمركز القياس والتقويم واسمه الكامل واسم جامعتة

ملاحظة : يمكن للطالب الحصول على رقمه الامتحاني من موقع مركز القياس والتقويم عبر

الرابط www.newcme-edu.net

12. يقوم الطالب بإدخال رقم الإجابة الصحيحة بجانب رقم السؤال كما في الشكل المجاور

13. عند الانتهاء من الامتحان يقوم الطالب بحفظ الملف على سطح المكتب بشكل جيد والتأكد من وجود جميع الاختصاصات

14. يقوم الطالب بتحميل ملف الإجابة بالضغط على زر choose file

15. يم يقوم بتحديد ملف الإجابة الخاص به ثم يضغط على زر open

Exam Started on: 2018-03-28 14:18:38
Please Start Answering by Clicking any question in the Left Menu

Question 1

100.00/100 Mar

test

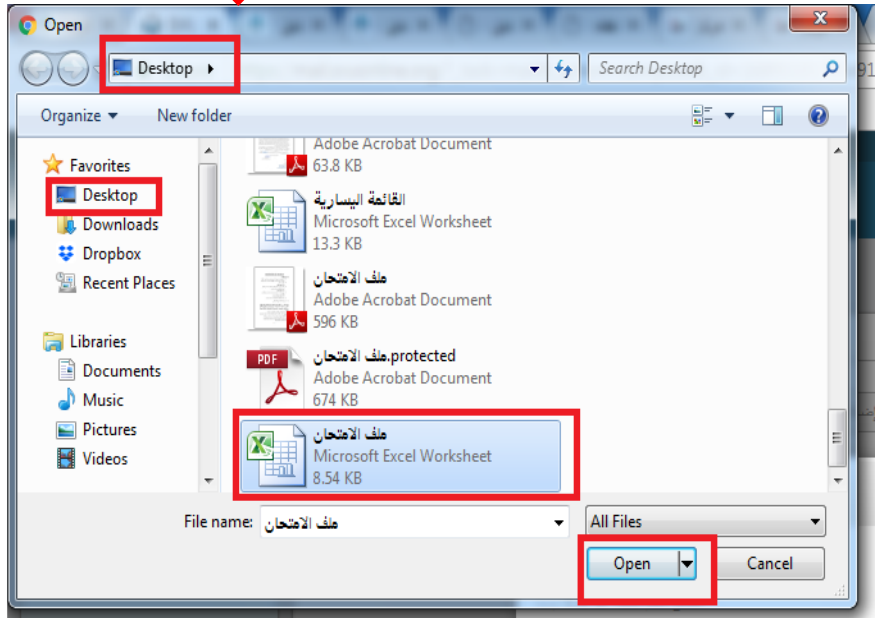
Answers *

#	File Name	Size	Date/Time	Description
---	-----------	------	-----------	-------------

* To Upload a new File, Please Browse for a file, then Click on Validate Answer.

Comments: optional field to describe the new uploaded file.

Choose File No file chosen



Exam Started on: 2018-03-28 14:18:38
Please Start Answering by Clicking any question in the Left Menu

Question 1 100.00/100 Marks

test

ملاحظة: عند اتمام عملية التحميل يظهر اسم الملف كما في الصورة المجاورة

Answers *

#	File Name	Size	Date/Time	Description
* To Upload a new File, Please Browse for a file, then Click on Validate Answer.				
Comments: optional field to describe the new uploaded file.				
Choose File C.V..docx				
Validate Answer				

16. بعد التأكد من تحميل الملف بشكل نهائي يتم الضغط على زر (validate) لتثبيت تحميل الملف
17. بعد ذلك تظهر رسالة تظهر نجاح عملية التحميل وتسليم الإجابات

SVU EXAMS Syrian Virtual University Information System
EXpert Assessment Management System

Home University Profile university structure Boards & Councils Academic Programs Contact us

Expert Assessment Management System: EXAMS

File [C.V..docx] is valid, and was successfully uploaded.
Your Answer Updated Successfully.

Time to finish: 00:36:46

Student
Assessment

Exam Started on: 2018-03-28 14:18:38
Please Start Answering by Clicking any question in the Left Menu

Questions
Question 1

Copyright © 2011-2012, SVU All rights reserved.
Best View @ 1024 * 768 Firefox: 3.6+, Opera 8+, IE 6+

18. يتم إنهاء الامتحان من خلال الضغط على زر (submit)

Management System: EXAMS

Assignment_1_2008-12-31

Submit Exam
Are you sure to submit your exam Now!

Submit

ملاحظات هامة:

لتقديم الامتحان الوطني عبر نظام الجامعة الافتراضية السورية يجب على الطالب:

- استخدام الحاسب بشكل جيد
- استخدام برنامج (EXCEL) والعمل عليه بشكل جيد
- احضار اسم المستخدم وكلمة المرور والرقم الخاص بمركز القياس والتقويم الى الامتحان